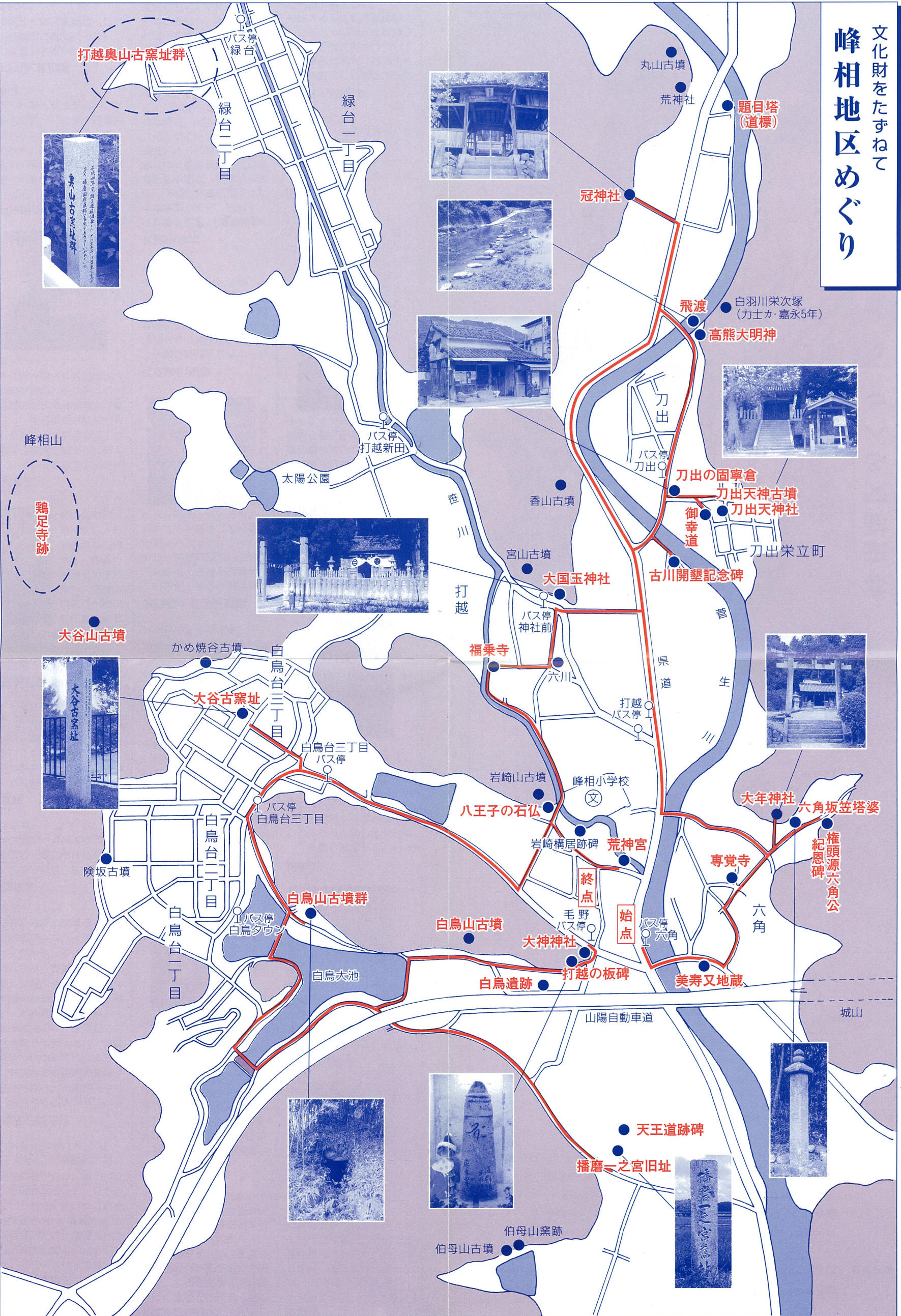


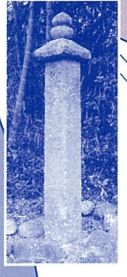
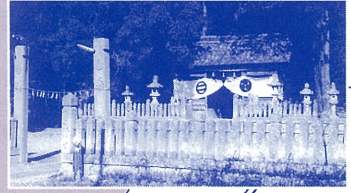
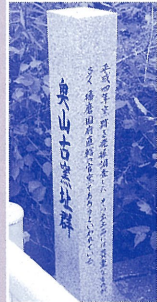




# 文化財をたずねて 峰相地区めぐり



打越奥山古窯址群



峰相山

鶏足寺跡

大谷山古墳

大谷古窯址

白鳥山古墳群

八王子の石仏

大神神社

播磨一之宮旧址

伯母山古墳

刀出の固寧倉

刀出天神古墳

刀出天神社

大国玉神社

福乗寺

大年神社

六角坂笠塔婆

権頭源六角公  
紀恩碑

専覚寺

美寿又地藏

天王道跡碑

伯母山窯跡

打越の板碑

白鳥遺跡

岩崎山古墳

岩崎山古墳

宮山古墳

香山古墳

丸山古墳

荒神社

題目塔  
(道標)

飛渡

白羽川栄次塚  
(力士カ・嘉永5年)

高熊大明神

冠神社

緑台二丁目

緑台二丁目

バス停  
緑台

バス停  
打越新田

太陽公園

バス停  
神社前

六川

打越  
バス停

バス停  
白鳥台三丁目

バス停  
白鳥台三丁目

バス停  
白鳥台三丁目

バス停  
白鳥タウン

バス停  
白鳥台二丁目

バス停  
白鳥台二丁目

バス停  
白鳥台一丁目

山陽自動車道

城山

終点

始点