

商店街用PR広告物作成及び設置等業務仕様書

別紙1

- ①姫路駅前小溝筋商店街振興組合 天井吊り下げ用懸垂幕(W2500×H2000)2枚の作成、設置、撤去
※既存の懸垂幕は委託先が保管し後日、再設置する。



- ②姫路駅前小溝筋商店街振興組合の丸型フレーム と三角型フレームに合計39枚、タペストリー(W600×W900)の作成、設置、撤去



別紙2

姫路駅前小溝筋商店街 懸垂幕及びタペストリー位置図

- ※□ 懸垂幕
※○と△ タペストリー



別紙3

①

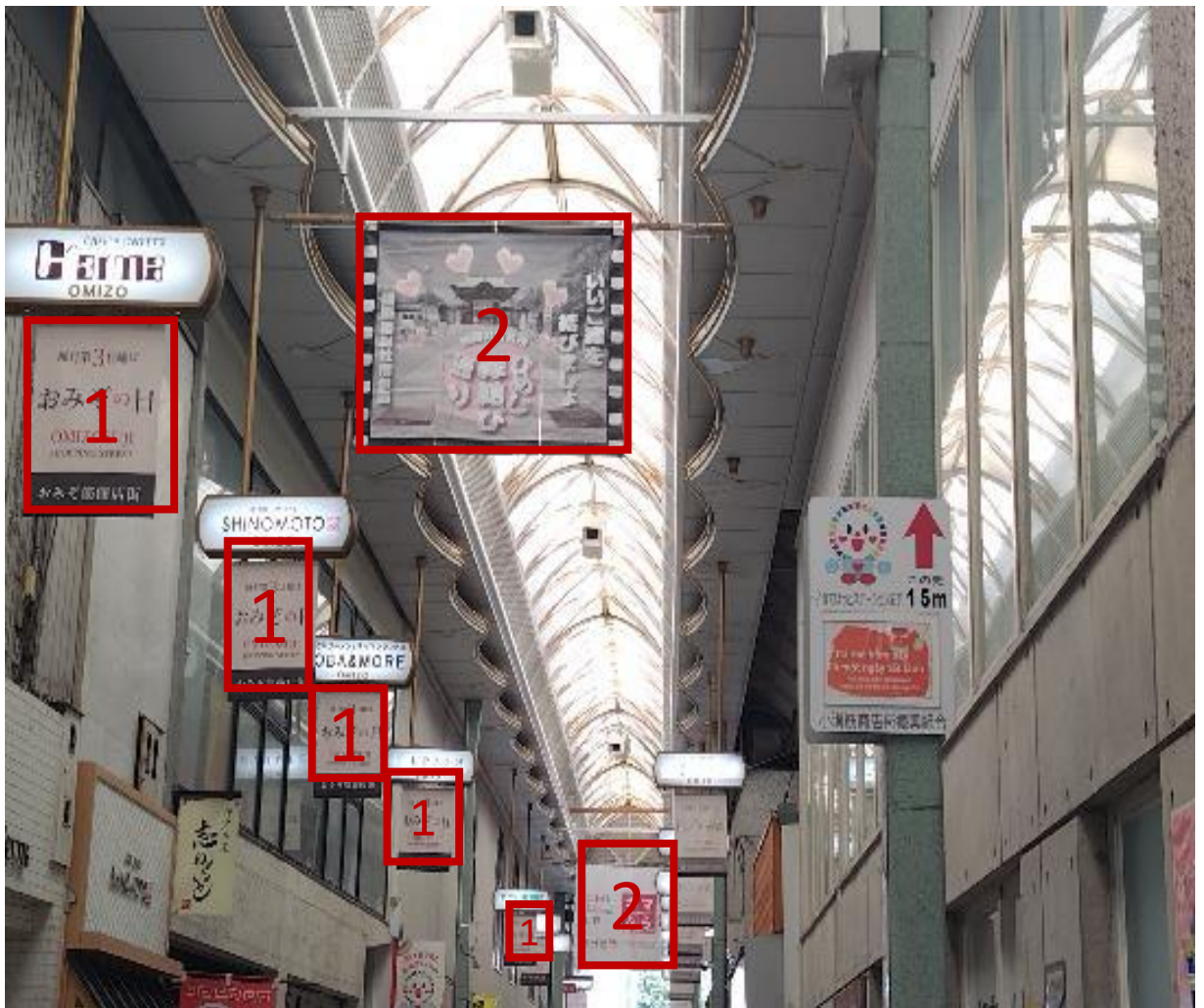
小溝御筋商店街振興組合の個人商店の看板下にタペストリー
(W600×W900)71枚の作成、設置、撤去

②

小溝御筋商店街振興組合に天井吊り下げ用懸垂幕
(W1800×W1800)3枚の作成、設置、撤去

※写真はイメージです。

※既存の懸垂幕及びタペストリーは委託先が保管し、後日再設置する。



別紙4

小溝筋商店街 懸垂幕位置図

※小型タペストリーは数が多いため、位置図に記載していません



姫路市観光案内所PR広告物作成及び設置、撤去業務仕様書

別紙5

観光案内所北側入口「八犬伝用装飾物」パネル1枚



観光案内所北側ウィンドウ「ルート29」用横断幕1枚

