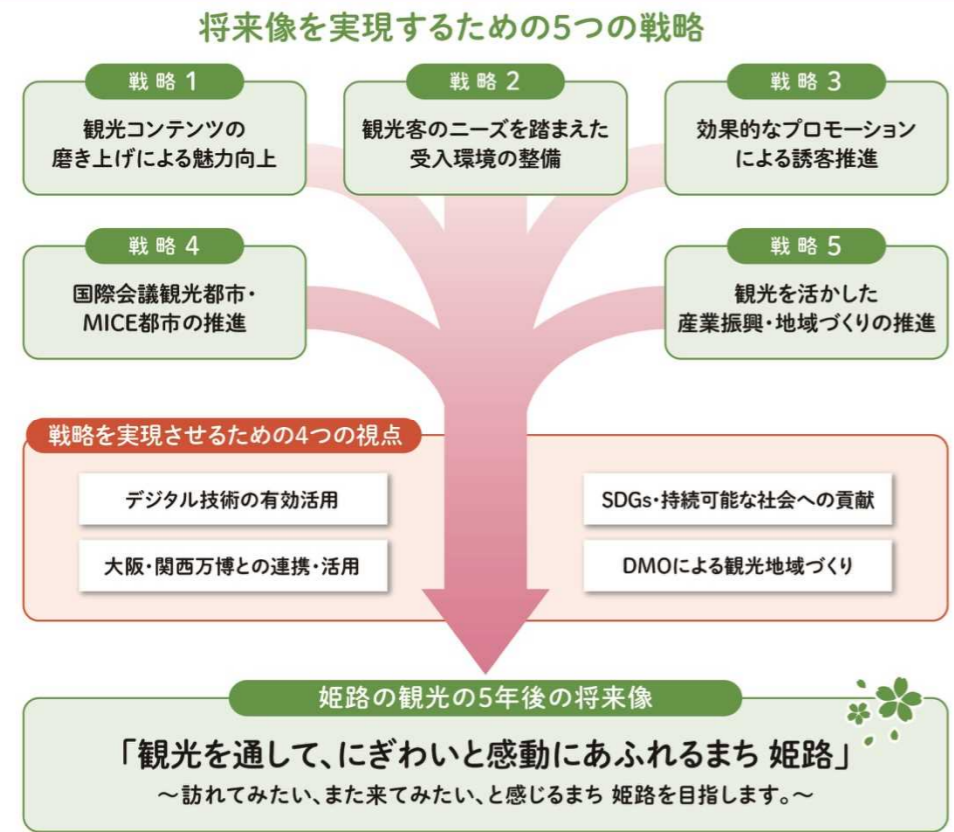
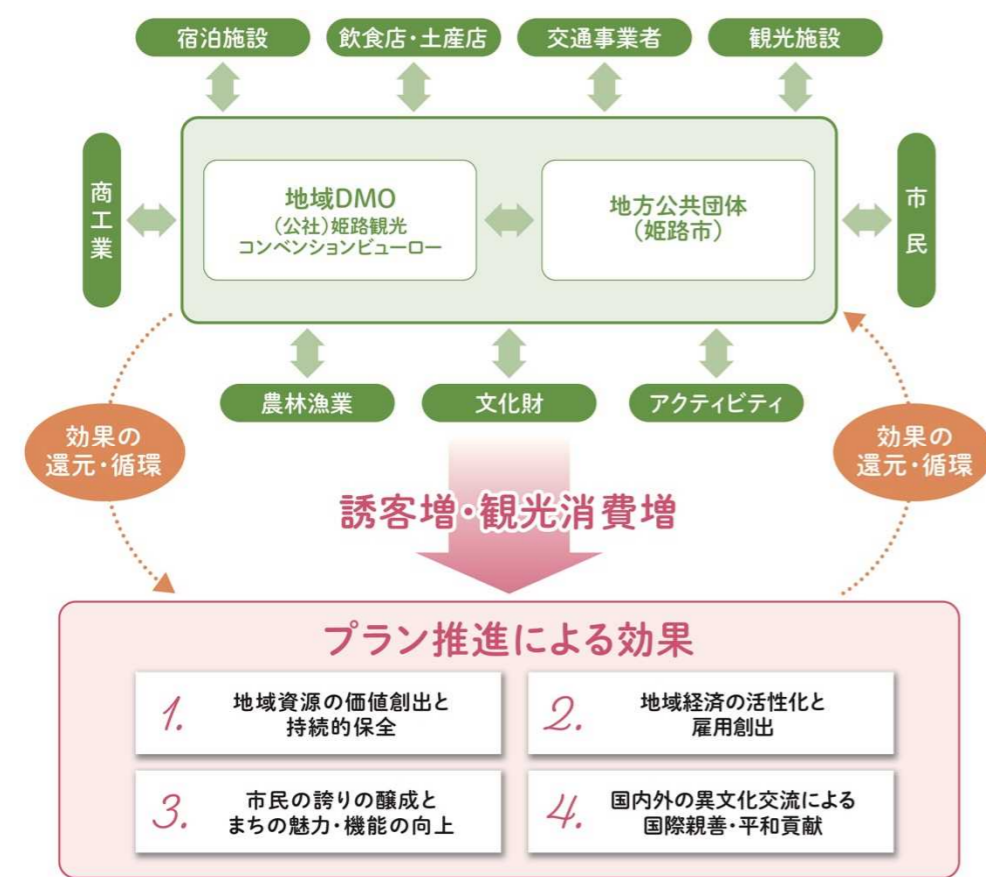




## 3. 姫路市観光戦略プランの推進方針



## 4. 姫路市観光戦略プランの推進体制



## 1. 姫路市観光戦略プランの概要

**●目的**  
 姫路市の観光施策の指針としての役割を担っている「姫路市観光戦略プラン」が、令和3年度(2021年度)で満了することから、新型コロナウイルス感染症の影響をはじめ、デジタルの有効活用、SDGsの国際的な取り組み、アクリエひめじの開館、登録観光地域づくり法人(登録DMO)となった(公社)姫路観光コンベンションビューローによる地域一体となった観光地域づくりなど、姫路市の観光を取り巻く環境の変化を十分踏まえたプランに改定し、交流人口の拡大による経済循環を高め、地域活性化に資することを目的とします。

**【姫路市における観光の意義】**

- ①姫路城をはじめとする市内の地域資源の価値創出と持続的保全
- ②地域経済の活性化と雇用創出
- ③市民の誇りの醸成とまちの魅力・機能の向上
- ④国内外の異文化交流による国際親善や平和への貢献

**●プランの位置づけ**  
 姫路市総合計画「ふるさと・ひめじプラン 2030」(令和3年度(2021年度)～令和12年度(2030年度))における分野別計画として、また、(公社)姫路観光コンベンションビューロー策定の「観光地域づくり法人形成・確立計画」とも連携する計画として位置付けます。

**●計画期間**  
 令和4年度(2022年度)から令和8年度(2026年度)までの5年間

**●数値目標**  
 新型コロナウイルス感染症の影響による減少等から、大阪・関西万博時(令和7年度末)に基準値に回復させ、令和8年度末には1～10%アップを目指します。  
 なお、新型コロナウイルス感染症の影響が長期化する可能性もあり、目標値については、毎年見直すことがあります。

指標	基準値[基準年度]	目標値[R8]
総入込客数	9,277千人[R1]	10,000千人
姫路城周辺観光客入込客数	2,817千人[R1]	3,000千人
旅行消費額	96,584百万円[R1]	106,000百万円
延べ宿泊者数	1,434千人[R1]	1,500千人
来訪者満足度	82%[R2]	84%
リピーター率	61.7%[H27～R1平均]	65%
市内宿泊施設の客室稼働率	69.8%[R1]	70%
アクリエひめじ来館者数	38.6万人[R1]	79万人
コンベンションの参加者数	46,884人[R1]	56,000人

## 2. 5つの戦略と施策、取組

戦略	施策	取組
戦略1: 観光コンテンツの 磨き上げによる 魅力向上	(1) 姫路城周辺の魅力の創造と発信	① 姫路城の魅力的な活用 ② 姫路城周辺の魅力向上 ③ 中心市街地でのウォーカブルなまちづくり
	(2) 地域の観光地としての魅力の向上	① 多様な地域資源の魅力の向上 ② 多様な観光魅力の向上 ③ 拠点施設の整備・魅力の向上
	(3) 多様な観光コンテンツの発掘・磨き上げ	① 食や特産品等の開発支援、PR ② 姫路フィルムコミッションの推進 ③ 歴史・文化・アート、景観・風景など多彩なコンテンツの磨き上げ
	(4) 姫路城世界遺産登録30周年、県DC、大阪・関西万博、WMG 関西に向けた魅力の創出	① 歴史、文化、食等の観光資源の磨き上げ
	(5) イベントによる魅力の創出	① 観光イベント等の充実 ② 集客イベント等の支援・活用
	(6) 周辺市町やテーマに沿った連携による観光の推進	① 播磨圏域連携中枢都市圏による観光の推進 ② テーマに沿った各種団体等との連携による観光の推進
戦略2: 観光客のニーズを 踏まえた受入環境 の整備	(1) ホスピタリティの向上	① 観光ガイド等の人材育成 ② 市民・地域が一体となったおもてなしの推進 ③ 観光施設等における受入体制の整備 ④ 観光客の安全対策の充実 ⑤ 観光地にふさわしい景観形成と美観向上
	(2) 来訪者の利便性の向上	① 観光案内所の充実 ② 観光地の滞在環境の充実 ③ 市内における二次交通の充実 ④ オーバーツーリズム対策の推進 ⑤ ユニバーサルデザインの視点に立ったまちづくりの推進
	(3) 外国人観光客へのおもてなしの充実	① 多様なおもてなしの充実 ② 外国語対応が可能な観光ガイドの育成 ③ 外国人観光客の安全対策の推進
	(4) ワーク×観光スタイルの推進	① ワークेशन等の促進 ② コワーキングスペース等との連携

県DC: 兵庫デスティネーションキャンペーン  
WMG関西: ワールドマスターズゲームズ関西



戦略	施策	取組
戦略3: 効果的な プロモーションに よる誘客推進	(1) 国内外プロモーションの充実	① ターゲットに応じた的確なプロモーションの推進 ② リピーター向けの取組充実 ③ ひめじシティイメージアップ事業の推進 ④ 姫路ふるさと大使やしろまるひめによる魅力の発信 ⑤ 姫路の強みを活かした「教育旅行」の誘致促進 ⑥ 他都市・団体との連携によるPR
	(2) 外国人観光客の誘致	① 世界遺産姫路城を拠点とした文化観光の推進 ② 市内の魅力的な観光地への誘客促進 ③ 海外プロモーションの展開
	(3) デジタルを活用した効果的なマーケティングの推進	① 国内外からの来訪者の観光動向調査の継続実施 ② 観光データ収集による調査・分析、戦略・活用
	(4) 姫路城世界遺産登録30周年、県DCでのPR	① 世界遺産姫路城をはじめ、歴史・文化・食等のPR
	(5) 大阪・関西万博、WMG関西との連携・活用	① プロモーションのための万博会場等の活用 ② 姫路誘客への活用
戦略4: 国際会議観光都市・ MICE都市の推進	(1) MICE開催地としての選ばれやすい環境づくり	① MICE支援体制の充実 ② アクリエひめじの活用 ③ MICE施設の情報発信等の共有 ④ オンライン化等に対応したMICEの推進
	(2) 国内外からのMICE誘致	① 姫路市の強みを活かしたMICE誘致 ② 産学官が一体となったMICE誘致の促進
戦略5: 観光を活かした 産業振興・ 地域づくりの推進	(1) 稼げる観光関連産業の成長促進	① 観光関連産業人材のスキルアップ促進 ② 食や特産品等に関する魅力的な商品開発等への支援 ③ 宿泊施設等への支援
	(2) 観光産業への参入・連携支援	① 農林水産業や商工業等の観光産業への参入・連携支援 ② 新しい観光産業への創業支援 ③ 観光を活かした地域づくりへの支援
	(3) 観光マネジメント体制の強化	① DMOを中心とした地域一体となった観光地域づくり ② DMOの組織強化
	(4) SDGsへの貢献と持続可能な観光(サステイナブル・ツーリズム)の推進	① SDGsへの貢献と持続可能な観光の推進