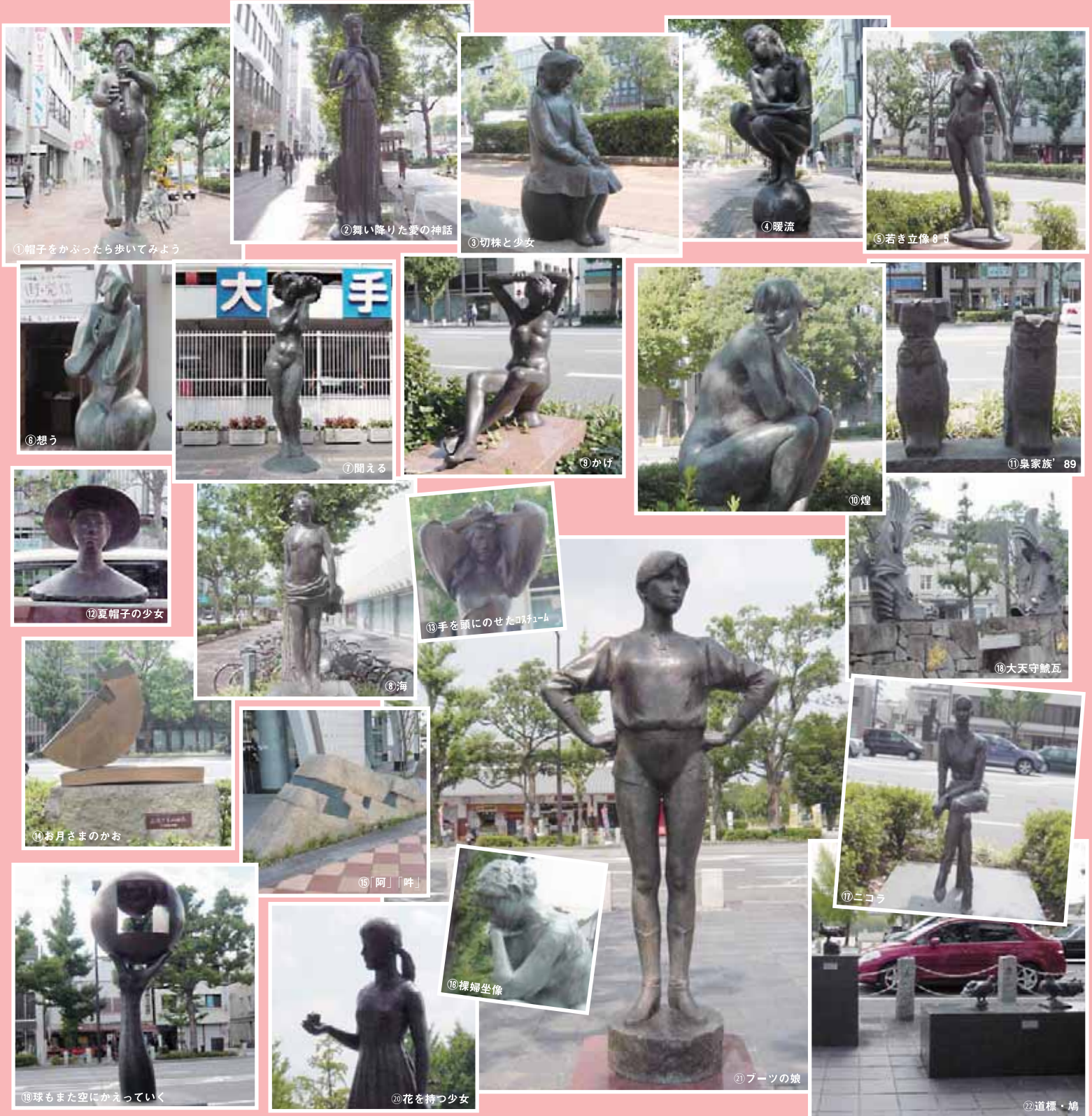




彫刻のあるシンボルロード

大手前通りには「彫刻のあるまちづくり事業」として姫路市が1986年度から設置を進めてきた彫刻があります。いずれも日本を代表する作品で、姫路のシンボルロードに潤いと快適性をもたらしています。

ふらり散歩コース



① 帽子をかぶったら歩いてみよう

② 舞い降りた愛の神話

③ 切株と少女

④ 暖流

⑤ 若き立像 85

⑥ 想う

⑦ 聞える

⑧ かげ

⑩ 梟家族' 89

⑩ 煌

⑫ 夏帽子の少女

⑬ 海

⑬ 手を頭にのせたコスケム

⑱ 大天守鯨瓦

⑭ お月さまのかお

⑮ 「阿」「吽」

⑰ ニコラ

⑲ 球もまた空にかえていく

⑳ 花を持つ少女

㉑ ブーツの娘

㉒ 道標・鳩

大手前通りの 西 東 側にあります



片道：約 800m



彫刻のあるシンボルロード

大手前通りには「彫刻のあるまちづくり事業」として姫路市が1986年度から設置を進めてきた彫刻があります。いずれも日本を代表する作品で、姫路のシンボルロードに潤いと快適性をもたらしています。

ふらり散歩コース



1 帽子をかぶったら歩いてみよう

黒川昇彦氏 (1946-) の作品。楽器を手にした屋外彫刻が多いそうです。旭川平和通貿物公園の「サクソフォン吹きと猫」もとても印象的です。

12 夏帽子の少女

13 手を頭にのせたコスチューム

大桐国光 (1927-2008) の作品。姫路市で生まれる。広島平和記念館、神戸市フラワーロード等に同氏の作品があります。

2 舞い降りた愛の神話

一色邦彦氏 (1936-) の作品。近隣では神戸市三宮フラワーロード・有馬駅前広場に同氏の作品があります。

14 お月さまのかお

「そののあるかたち」シリーズで知られる澄川喜一氏 (1931-) の作品。安藤忠雄氏と共に東京スカイツリーのデザイン監修を務められました。

3 切株と少女

山本正道 (1941-) の作品。作品は風景彫刻と呼ばれております。仙台市野草園に「風の音」という高さ2.4メートルの同氏の作品があります。

15 「阿」「吽」

大北望 (1949-) の作品。姫路市生まれの作者。同氏の作品は姫路城西御屋敷跡庭園『好古園』・城崎温泉の西村屋・ホテル招月庭等にありま。

4 暖流

岡本鏡二氏 (1944-) の作品。近隣では揖保川町新庁舎前・神戸市ハーバランドに同氏の作品があります。

16 裸婦坐像

本郷新 (1905-1980) の作品。姫路市立美術館・広島平和記念公園・大阪中之島公園等全国各地に同氏の作品があります。

5 若き立像 85

笹戸千津子 (1948-) の作品。福島県いわき市の野外彫刻には『若き立像 82』・『若き立像 88』の同氏作品シリーズがあります。

17 ニコラ

朝倉響子 (1925-) の作品。近隣では大阪市御堂筋等に同氏の作品があります。

6 想う

日高頼子氏 (1937-) の作品。近隣では神戸市垂水区平磯芝生広場に同氏の作品があります。

18 大天守鯨瓦

小林平一 (1923-2002)・義一親子の作品。平一氏は国選定保存技術保持者で日本伝統瓦技術保存会の中心人物であった。姫路城や法隆寺、二条城など数百件の国宝・重要文化財級建造物の瓦や鯨、鬼瓦の修理・保存を手掛けてます。

7 聞える

山脇正邦 (1914-) の作品。近隣では姫路市立美術館・姫路市文化センターに同氏の作品があります。

8 海

橋本裕臣 (1942-) の作品。テラコッタの技法での作品です。群馬県新庁舎などに同氏の作品があります。

19 球もまた空にかえって行く

幾何学的で立体的な作品を多く製作した堀内正和 (1911-2001) の作品。徳島県立美術館等に同氏の作品があります。

9 かいざ

茂木弘行 (1945-) の作品。舞鶴市松島公園・新潟市役所新庁舎等に同氏の作品があります。

20 花を持つ少女

舟越保武 (1912-2002) の作品。秋田県田沢湖畔に「たつ子像」の作品があります。近隣では神戸市庁舎・フラワーロードに同氏の作品があります。

10 煌

森田やす子 (1945-) の作品。北九州市立美術館の美術の森公園に同氏の作品があります。

21 プーツの娘

現代日本の具象彫刻“帽子シリーズ”等さわやかな女性像を多く製作した佐藤忠良 (1912-2011) の作品。近隣では神戸市庁舎・六甲アイランド「カモル」・大阪御堂筋等に同氏の作品があります。

11 梟家族' 89

手塚登久夫 (1938-) の作品。同氏は石彫による幾分様式化した「梟」シリーズを製作しております。近隣では神戸市営地下鉄西神南駅東に同氏の作品があります。

希望

淀川敏夫 (1911-2005) の作品。姫路駅周辺整備により2012年7月に駅前から姫路港へ移設されました。



22 道標・鳩

柳原義達 (1910-2004) の作品。兵庫県神戸市生まれの作者。「犬の唄」に代表される女性像、鳩や鴉をモチーフとした「道標」シリーズ等の作品があります。